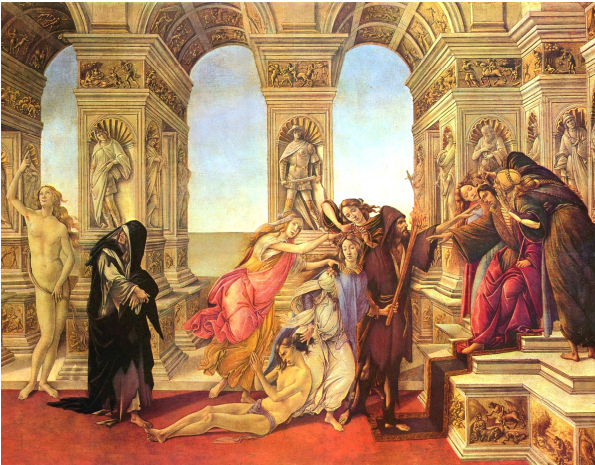




## Antropologia é a inspiração dos novos rótulos da Krug Bier

*Os sentimentos ganharam cor, aroma e sabor. Calúnia, Inocência, Rancor, Remorso e Sarcasmo são os novos rótulos da Krug Bier, que chegam ao mercado paulista pelas mãos da Bier & Wein Importadora neste mês.*

Toda a arte dos rótulos foi baseada nas representações do quadro “A Calúnia”, pintado por Apeles, considerado o melhor pintor da Antiguidade.



De acordo com a história, Apeles foi escolhido por Alexandre, O Grande, para ser seu retratista oficial, o que gerou muita inveja em outros pintores e ele foi acusado de conspiração.

Provando sua inocência, Apeles pintou o quadro “A Calúnia”, para representar seu sofrimento.

Essa obra, devido à baixa qualidade dos materiais da época, perdeu-se no tempo e ficou registrada apenas em documentos clássicos.

Em 1495, Boticelli pintou um quadro chamado “A calúnia de Apeles”, baseado nos relatos do quadro do pintor.

*“Trabalhamos com essa narrativa, buscando aproximar o produto das pessoas. A ideia é humanizar as atitudes, mostrando que não precisamos negá-las, mas aprender a lidar com elas”, afirma Marina Figueiredo, designer da Krug Bier.*

A criação dos rótulos também foi inspirada na reprodução feita pela artista mineira Irma Renault, na década de 1980, que traz ilustrações têm traços bem definidos, impactantes e carregados de cores saturadas.



*“O produto é completo. Além de trazer um contexto histórico implícito em sua apresentação, traz sabores que se fundem às atitudes do dia a dia”, afirma Herwig Gangl, sócio-fundador da cervejaria.*

Com tons fortes, os rótulos representam a personificação dos comportamentos humanos não aceitos pela sociedade, mas que são praticados com frequência.

## Conheça um pouco mais da nova linha de cervejas:



**Sarcasmo**: Extra Special Bitter com 6% de teor alcoólico, é uma cerveja inglesa que brinda o sarcasmo e o humor negro inglês. Quando degustada, percebe-se um sabor mais adocicado, lembrando caramelo, mas a cada gole, cresce o amargor. Assim como o comportamento que começa em forma de brincadeira, mas no final visa agredir o outro.

**Calúnia**: American Pale Ale com 5,4% de teor alcoólico, é uma cerveja mais leve, que permite ser bebida por mais tempo. É suave, possui toque floral, sabor cítrico e amargor balanceado. Vista como uma atitude comum, a calúnia é feita de forma habitual e sem prever consequências.

**Rancor**: India Pale Ale com 5,4% de teor alcoólico possui alto amargor, com toque floral. Assim como o rancor, seu amargor se acentua a medida que é degustada. Harmoniza com comida indiana e tailandesa.

**Inocência**: Belgian Tripel com 8,0% de teor alcoólico, possui leve pelo sabor adocicado e suavemente frutado remetendo às especiarias. Pela facilidade de ser bebida e baixo amargor, agrada aos inocentes, mas devido à alta concentração de álcool, pode levar o inocente a agir de tal forma que as consequências podem ser nefastas.

**Remorso**: Russian Imperial Stout com 9,0% de teor alcoólico tem tom escuro e forte amargor. Os maltes torrados usados no desenvolvimento da cerveja remetem ao café. Notas de baunilha e chocolate também são perceptíveis ao degustá-la. A bebida retrata o sentimento daqueles que acreditam ter cometido uma ação que infringe um código moral e, logo, são acompanhados de tortura e angústia.

Toda a linha Expressionista da cervejaria mineira Krug Bier, será distribuída em São Paulo pela Bier & Wein Importadora e Distribuidora.

### Sobre a Bier & Wein:

Fundada em 1986 e especializada em cervejas desde 1993, a **Bier & Wein** é a maior importadora independente de cervejas do Brasil e participa ativamente da formação do mercado nacional sempre trazendo as melhores e mais qualificadas marcas de cervejas do mundo. O que acabou gerando enorme expansão desse mercado no país.

A **Bier & Wein** possui ainda uma rede de franquias que traz o nome de sua cerveja: a Confraria Paulistânia - modelo de franchising que une micro distribuições regional (para atendimento de bares, restaurantes e empórios da região) e varejo (bar/loja para atendimento aos consumidores finais) trabalhando com exclusividade o portfólio de cervejas da importadora. O trabalho da empresa também é o de distribuir e realizar a gestão de marcas/marketing de cervejas especiais focando sempre na educação e disseminação da cultura cervejeira de qualidade.

### Informações à imprensa

#### **Bier & Wein**

Aline Araújo: [trademk@buw.com.br](mailto:trademk@buw.com.br)

Alexandre Bruzzi: [alexandre@krug.com.br](mailto:alexandre@krug.com.br)